

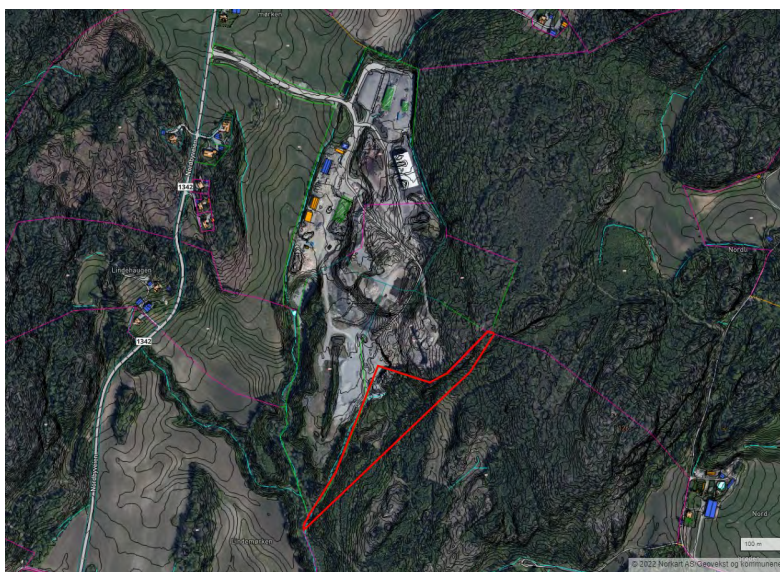
## Innspill Rokke avfallsanlegg

<b>Gnr./bnr.:</b>	Del av 100/2
<b>Dagens formål:</b>	LNF
<b>Foreslått formål:</b>	Renovasjonsanlegg
<b>Arealstørrelse:</b>	Ca. 32 daa
<b>Forslagsstiller:</b>	Halden kommune

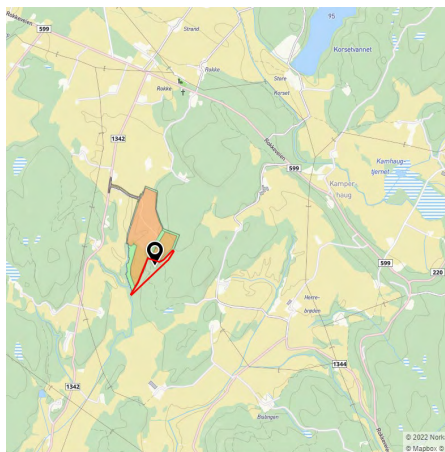
### Beskrivelse:

Innspillet gjelder mulighet for utvidelse av renovasjonsanlegget på Rokke. Området ligger sydøst for eksisterende regulerte anlegg.

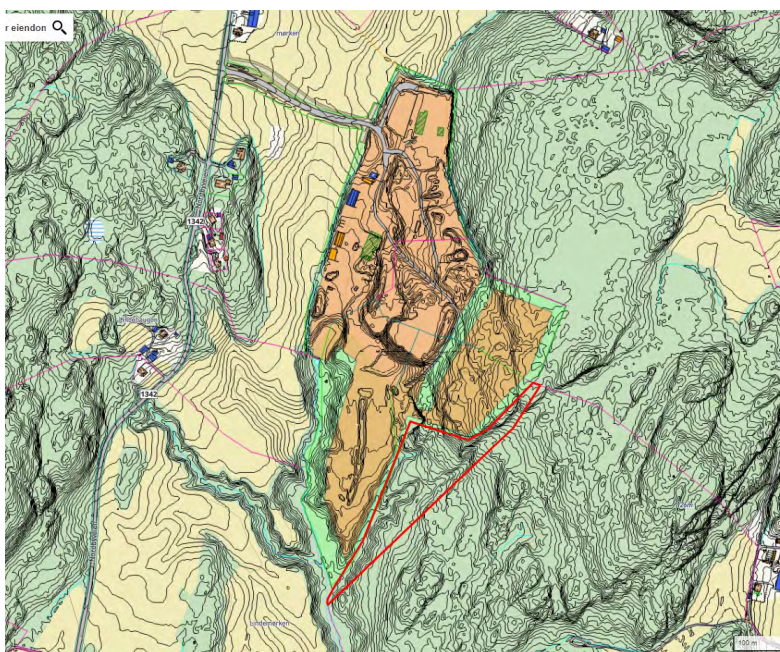
Området er skogdekt og kupert. Tiltaket vil kreve betydelig terrengbearbeiding for gjennomføring.



Ortofoto– innpillsområdet er markert med rød strek



Oversiktskart



Gjeldende regulering i området. Rød strek markerer forslaget.

Tema	Konsekvens	Kunnskapsgrunnlag/vurdering
Naturmangfold		Innspillet berører ikke verneområder, utvalgte naturtyper, rødlistearter eller prioriterte arter.
Kulturminner, kulturmiljø og kulturlandskap		Omfatter ikke registrerte kulturminner. Ligger ca. 600 m vest for kulturlandskap av regional betydning: Rokke Berg og område med kulturmiljø av regional betydning: Rokkeræet. Pga. terrengforhold og vegetasjon vil tiltaket ha svært liten innvirkning på dette landskapet.
Friluftsliv og grønnstruktur		Berører ikke registrerte friluftsområder.

Forurensning		Ingen kjent forurensning innenfor området. Tiltaket utgjør i seg selv en mulig forurensningskilde, men dette skal ivaretas etter forurensningsloven.
Vassdrag		Området grenser inn mot/drenerer til et mindre sideløp til Unnebergbekken. Avbøtende tiltak er mulig å gjennomføre.
Strandsone ved sjø		Påvirker ikke strandsonen.
Jord- og skogbruk		Berører ikke dyrka mark eller dyrkbar mark. Omfatter i hovedsak skog med høy bonitet.
Sosial infrastruktur		Ikke relevant.
Teknisk infrastruktur		Arealet ligger i tilknytning til eksisterende anlegg og kan benytte eksisterende tilkomstvei. Totale mulige arealbruksendringer i området med påfølgende økt tungtransport kan medføre behov for utbedring av dagens veier.
Transportbehov, energibruk og energiløsninger		Gunstig med tanke på å etterstrebe fulle biler til/fra anlegget. Transportbehov og eventuell klimagevinst vil avhenge av om anlegget skal dekke mer enn et lokalt marked.
Fylkesplanens tettstedsgrense		Ikke relevant.
ABC-prinsippet		Ikke relevant.
Barn- og unges oppvekstvilkår		Ingen konflikt med boligområder, skolevei eller lekearealer.
Virkning over landegrensen		Ingen virkning.
Samfunnsikkerhet, beredskap – fareområder		Området består i hovedsak av bart fjell/tynt løsmassedekke. I syd et område med hav, fjord og strandavsetning . Ligger også i aktsomhetsområde marin leire. Grenser i syd mot aktsomhetsområde flom. Grunnforholdene må utredes nærmere for deler av området.
Samlet vurdering		<b>Samlet vurdering:</b> Konsekvensene av endring av arealformålet til renovasjonsanlegg vurderes å være små. Tiltaket er en utvidelse av et eksisterende anlegg og etablert infrastruktur kan benyttes. Området er ikke i konflikt med kulturminner, kulturmiljø, kulturlandskap eller friluftslivsinteresser. Nærhet til Unnebergbekk-vassdraget må håndteres i en reguleringsfase, sammen med utredning av grunnforholdene.