

Informasjon til naboer, Os skole

Rev. 21.04.22

Prosjektet «Os skole og Idrettsarena» skal utføre følgende arbeider på tomten:

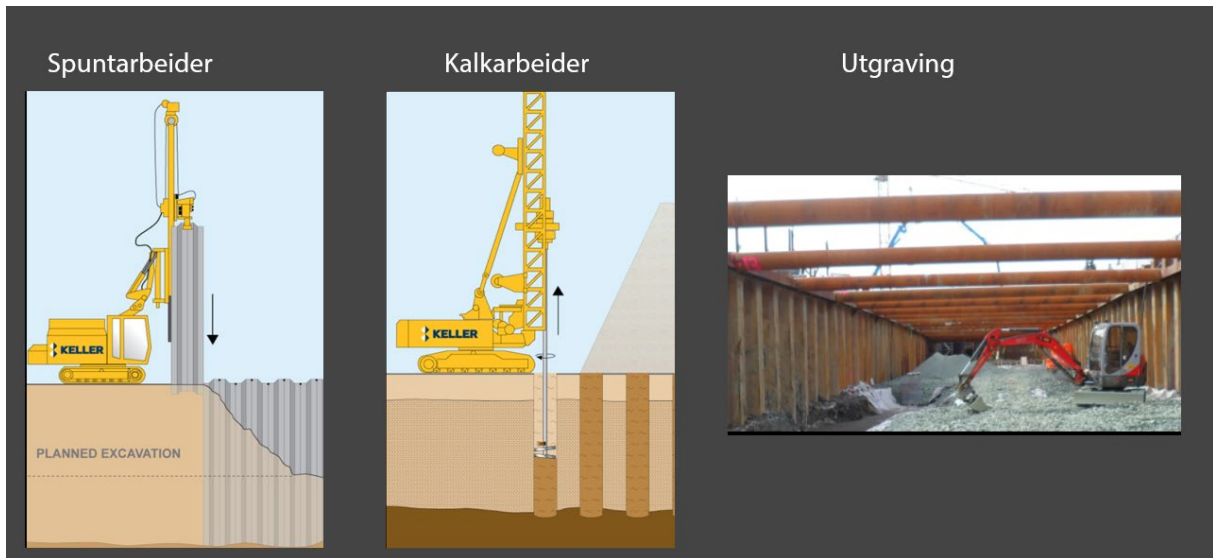
- Omlegging av eksisterende kulvert (Os bekken)
- Ny idrettsarena til skoleaktiviteter, fritidsaktiviteter, eliteseriehåndball mm. Kapasiteten på hallen ved eliteseriekamper er ca. 2000 tilskuere.
- Ny turn/basishall
- Påbygg til gamle Os skole
- Rehabilitering av eksisterende Os skole (Elevkapasitet til 330 elever, 1.-7.klasse)
- Flotte utomhusarealer med mange aktivitetsmuligheter.

Fremdrift:

- Oppstart grunnarbeider – januar 2022
- Ferdigstillelse grunnarbeider – høst 2022
- Oppstart betongarbeider – sommer 2022
- Oppstart elementmontasje – vinter 2023
- Innvendige arbeider – desember 2022
- Overlevering idrettsarena – Q3/Q4 2023
- Overlevering resterende bygg og utomhus – Q3/Q4 2024

Grunnarbeider:

- Pågår
- Arbeidstid spuntarbeider, hverdager fra 07:00-19:00
- Arbeidstid kalkstabilisering, hverdager fra 07:00-22:00
- Arbeidstid gravearbeider, hverdager fra 07:00-17:00
- Varighet for grunnarbeidsfasen: januar 22' – høst 22'
- Kommunen har egen nettside med løpende oppdateringer
<https://www.halden.kommune.no/tjenester/byen-og-kommunen/prosjekter/prosjekter-teknisk/pagaende-prosjekter/ny-skole-og-idrettshall-pa-os.10241.aspx>
- Os.skole@afgruppen.no for henvendelser vedr. prosjektet
- SMS-varsling er opprettet for å kunne gi informasjon på kort varsel. Hvis du ikke får disse:
<https://www.halden.kommune.no/vil-du-vite-mer-om-oss/beredskap-og-samfunnssikkerhet/innbyggervarsling-med-sms/>



Eksempel på spunt:

<https://www.youtube.com/watch?v=N6iCFhA9tpk>

Spunting uke 16-18:

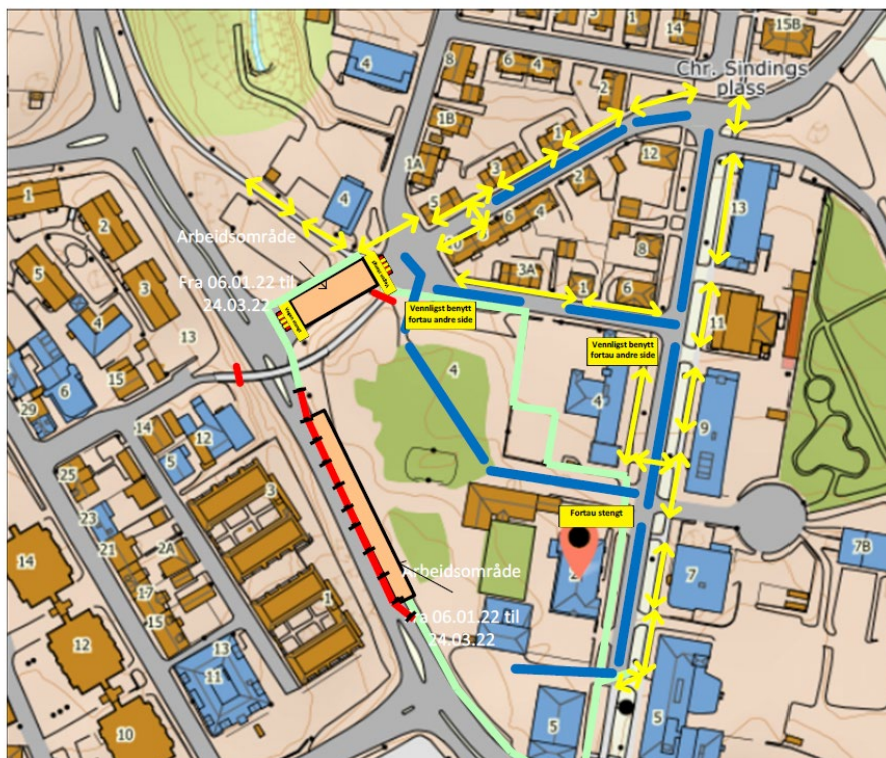
I perioden uke 16 til uke 18 vil det foregå spunting mellom familiens hus og eksisterende Os skole. Dette vil medfølge noe mer støy enn vanlig.

Informasjon om trafikk:

- Hannibal Sehesteds gate vil være stengt til og med juni/juli 2022. Omkjøring er skiltet.



Overordnet plan ved arbeider for kulvert, endringer vil komme underveis!!



Tiltak i forbindelse med støvende arbeider:

- Informasjonsflyt
- Forgraving (graving for å begrense meter med masser som spunt må igjennom)
- Støymålinger
- Varsling – SMS, hjemmeside og oppslagstavle på byggeplass
- Henvendelsestjeneste på kommunens hjemmeside
- Alternativt oppholdssted på dagtid
- Det er gjort besiktigelse av de nærmeste byggene, og rystelsesmålere blir montert der det er nødvendig



Med vennlig hilsen

AF Bygg Østfold